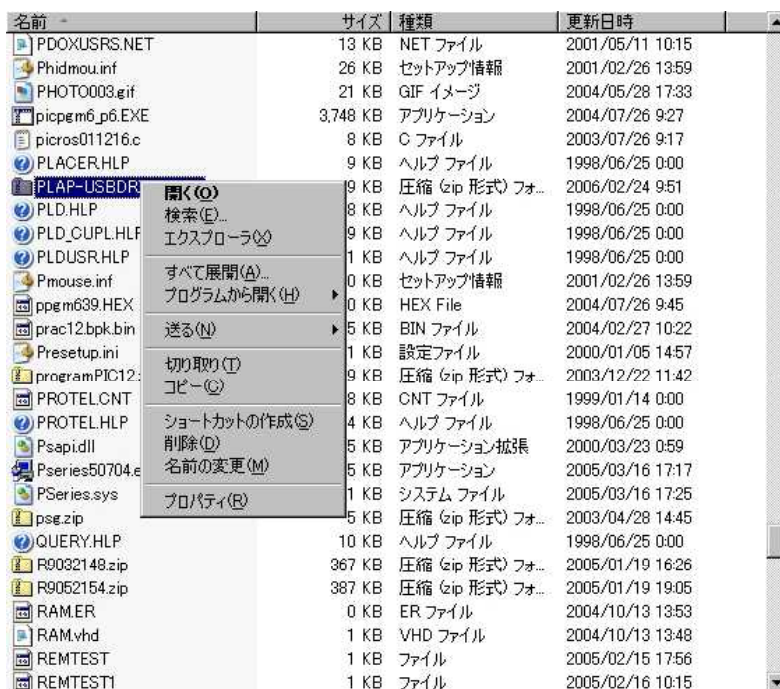


P - L A P用U S B通信ケーブルの設定方法

1 . U S B通信ケーブルドライバのインストール

- (1) U S Bケーブルドライバファイルを、 ” T . A . G a m i ” ホームページよりダウンロードします。
- (2) ダウンロードしたファイルをハードディスクに解凍します。
 - ・ エクスプローラなどで、 P L A P - U S B D R I V E R . z i p のファイルを右クリックします。



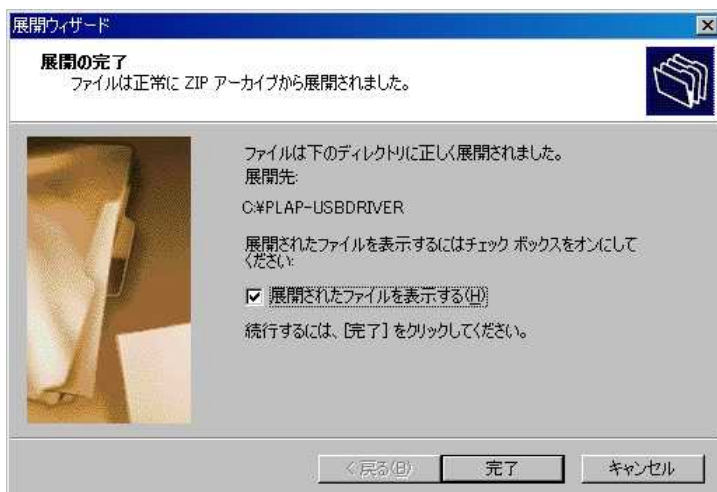
- ・ ショートカットメニューの中から、 ” すべて展開 ” を選択すると圧縮フォルダの展開ウィザードが立ち上がります。



- ・次へをクリックすると展開先の選択の画面になるので、ファイルの展開先のフォルダを確認して、次へをクリックして下さい。

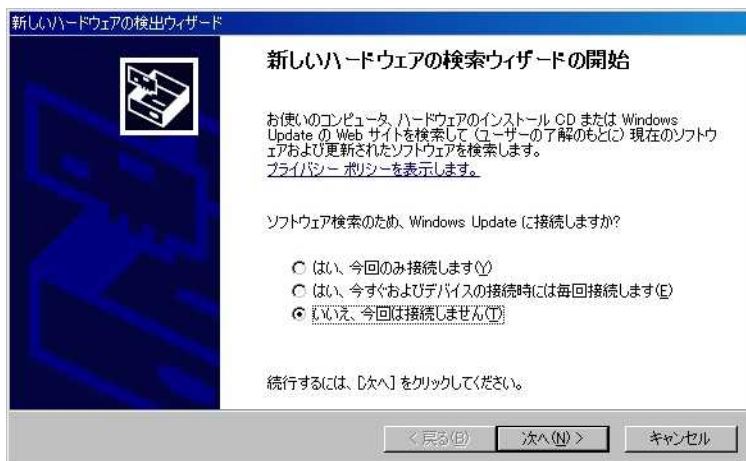


- ・展開の完了の画面が出たら、ファイルの解凍終了ですので、完了をクリックして下さい。



注．これはWINDOWS XPの例ですが、OSの違いにより解凍機能が無い場合は、ファイル展開ツールを入手して、展開を行って下さい

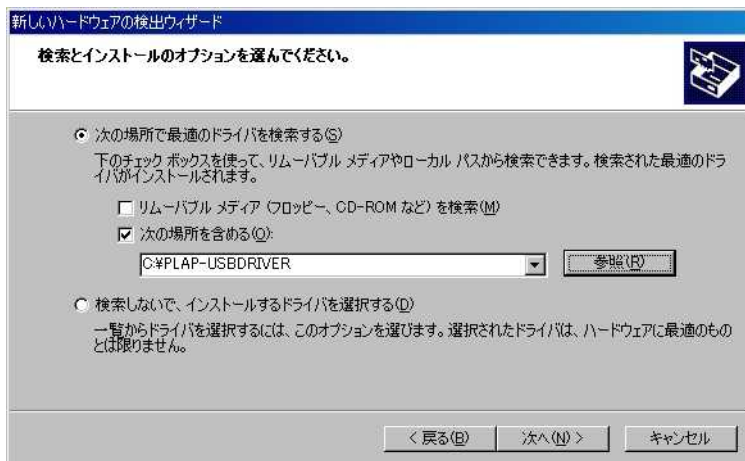
- (3) USBケーブルをパソコンのUSBポートに接続します。
- (4) パソコンがケーブルを自動認識して、"新しいハードウェアの検出ウィザード" が立ち上がります。
- (5) "いいえ、今回は接続しません" を選択して、"次へ" をクリックして下さい。



- (6) 一覧または特定の場所からインストールする”を選択して、“次へ”をクリックして下さい。



- (7) ”次の場所で最適のドライバを検索する”を選択して、“次の場所を含める”を選択して、“参照”をクリックして下さい。



- (8) ”フォルダの参照”のウィンドウが現れるので、(2)で展開したフォルダを選択して”OK”をクリックして下さい。

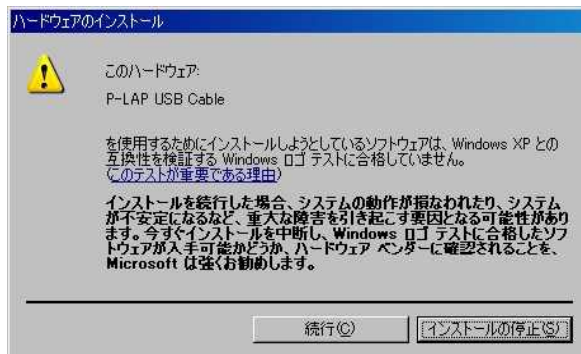


- (9) ”次の場所を含める”という表示の下に、(2)で展開したフォルダが表示されているのを確認して、“次へ”をクリックして下さい。

- (10) ”下の一覧から、ハードウェアに最適なソフトウェアを選んで下さい。”という画面が表示されるので、一覧から ” P - L A P USB C A B L E ” を選択して ” 次へ ” をクリックして下さい。



- (11) ”ハードウェアのインストール”のウィンドウが表示されるので、” 続行 ” をクリックして下さい。



- (12) インストール後、”新しいハードウェアの検索ウィザードの完了”のウィンドウになるので、”完了”をクリックして下さい。

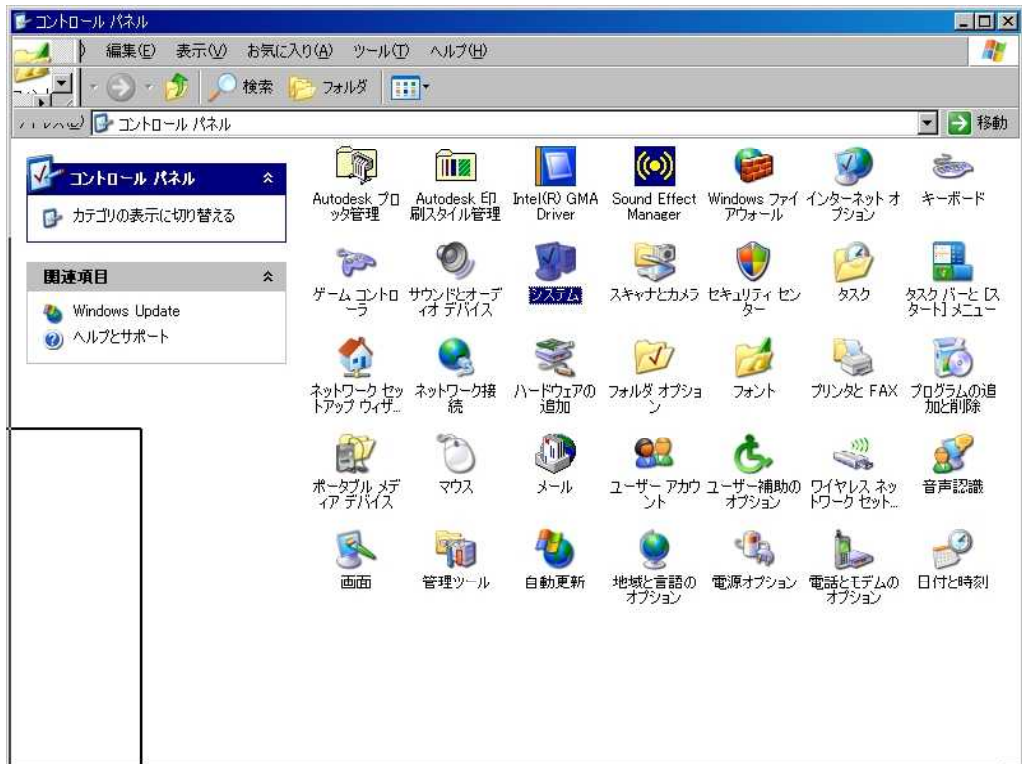


USBシリアルポートドライバのインストール

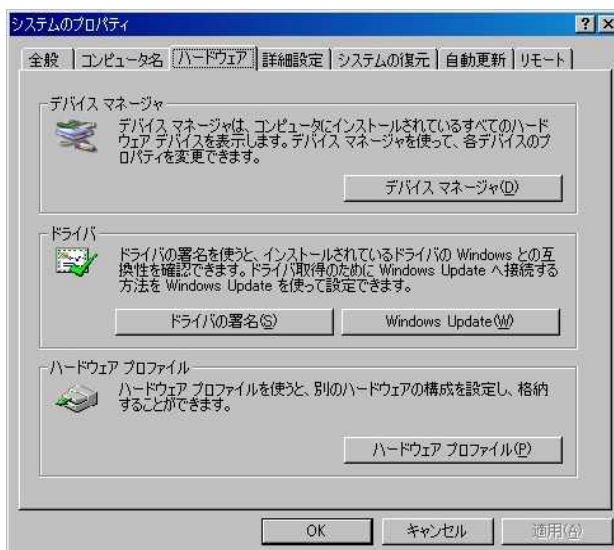
- (1) USBケーブルドライバのインストールが完了した後、自動的にUSBシリアルポートを検出して、“新しいハードウェアの検出ウィザード”が立ち上がります。
- (2) 1の(4)から(11)と同じ操作をすると、USBシリアルポートドライバがインストールされます。

ポートの割り当ての確認

- (1) スタートメニューからコントロールパネルを立ち上げます。



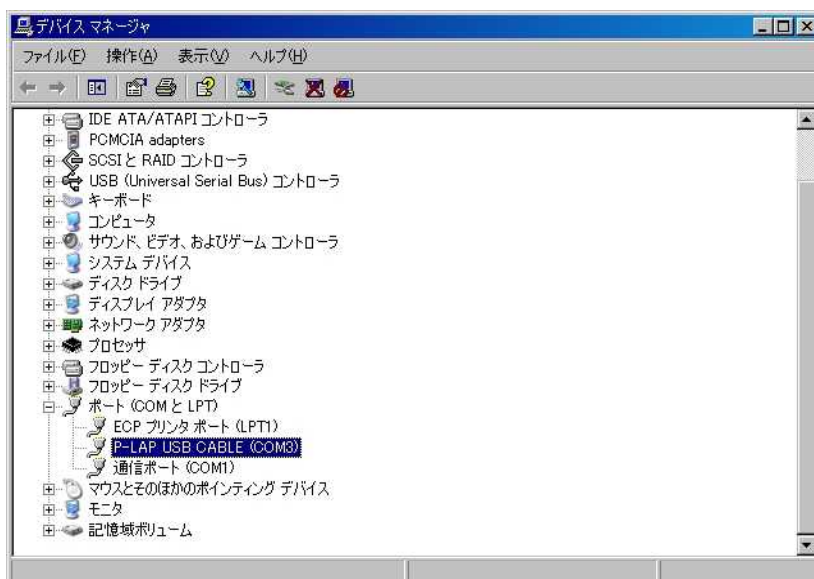
- (2) “システム”をダブルクリックして、“システムのプロパティ”を立ち上げます。



(3) "ハードウェア" のタブをクリックして、その中の " デバイスマネージャ " をクリックして立ち上げます。



(4) " デバイスマネージャ " のリストの中の " ポート (COMとLPT) " の前にある " + " をクリックします。



(5) " ポート (COMとLPT) " のリストの中の " USB Serial Port (COMX) " でCOM番号を確認します。

(6) 通信ソフトのCOMポートの設定を、上記で確認したCOM番号に設定します。

